

# КИРПИЧКИ ДЛЯ ТВОРЧЕСКИХ ЗАНЯТИЙ

**ВОЗРАСТ:** от 3 до 11 лет.


**КОЛИЧЕСТВО ДЕТАЛЕЙ:** 1000 шт.




[obrsnab.ru](http://obrsnab.ru)



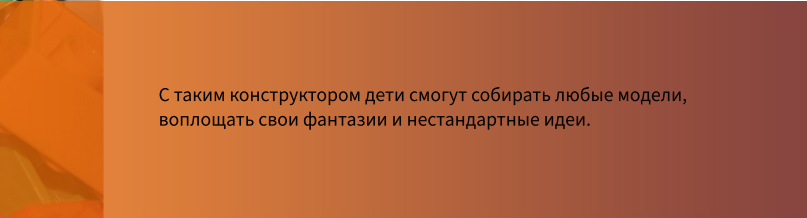
- ВОЗРАСТ:** от 3 до 11 лет.
- КОЛИЧЕСТВО ДЕТАЛЕЙ:** 1000 шт.
- КОЛИЧЕСТВО ЭЛЕКТРОННЫХ УСТРОЙСТВ:** не имеет.
- ПРОГРАММИРОВАНИЕ:** не имеет.
- КОЛИЧЕСТВО ДЕТЕЙ:** при индивидуальной работе дома или в дошкольном образовательном учреждении 1-2 человека, при работе в группе в учреждениях дополнительного образования 6-8 человек.



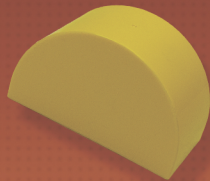
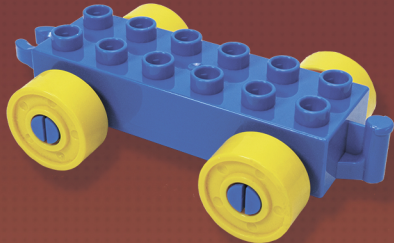
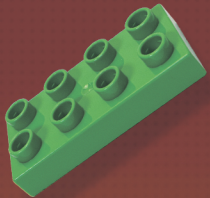
## **КОНСТРУКТОР ЛЁВА. КИРПИЧИКИ ДЛЯ ТВОРЧЕСКИХ ЗАНЯТИЙ**



«Лёва. Кирпичики для творческих занятий» - конструктор, который поможет воплотить гениальные творческие идеи.



С таким конструктором дети смогут собирать любые модели, воплощать свои фантазии и нестандартные идеи.



**ЦЕЛЬ:**

Развивать у детей дошкольного возраста воображение, фантазию и творческий потенциал.

## ЗАДАЧИ:

# 05

### Обучающие:

- Формировать устойчивый интерес к конструкторской деятельности;
- Научить выражать свои мысли и работать в команде;
- Дать представление об объектах и явлениях окружающего мира;
- Формировать словарный запас для коммуникативных навыков.

### Развивающие:

- Развивать логическое мышление и память;
- Формировать навыки конструирования;
- Развивать мелкую моторику пальцев рук;
- Формировать коммуникативные навыки;
- Развивать воображение, фантазию и творческие способности.

### Воспитательные:

- Воспитать у учащихся стремление к получению качественного законченного результата;
- Привить культуру организации рабочего места.



## СОСТАВ НАБОРА:



x12  
Кирпич  
1x1 (б)



x12  
Кирпич  
1x1 (г)



x8  
Кирпич  
1x1 (ж)



x12  
Кирпич  
1x1 (з)



x12  
Кирпич  
1x1 (к)



x12  
Кирпич  
1x1 (о)



x12  
Кирпич  
1x1 (сал)



x12  
Кирпич  
1x1 (син)



x12  
Кирпич  
1x1 (ф)



x8  
Кирпич  
1x1 (ч)



x16  
Кирпич  
1x2 (б)



x20  
Кирпич  
1x2 (г)



x32  
Кирпич  
1x2 (ж)



x32  
Кирпич  
1x2 (з)



x32  
Кирпич  
1x2 (к)



x20  
Кирпич  
1x2 (о)



x20  
Кирпич  
1x2 (сал)



x32  
Кирпич  
1x2 (син)



x20  
Кирпич  
1x2 (ф)



x16  
Кирпич  
1x2 (ч)



x4  
Кирпич  
1x3 (б)



x4  
Кирпич  
1x3 (ж)



x4  
Кирпич  
1x3 (з)



x4  
Кирпич  
1x3 (к)



x4  
Кирпич  
1x3 (син)



x4  
Кирпич  
1x3 (ч)



x4  
Кирпич  
1x4 (б)

# 07

## СОСТАВ НАБОРА:



х8  
Кирпич  
1x4 (ж)



х8  
Кирпич  
1x4 (з)



х8  
Кирпич  
1x4 (к)



х8  
Кирпич  
1x4 (син)



х4  
Кирпич  
1x4 (ч)



х4  
Кирпич  
1x6 (б)



х8  
Кирпич  
1x6 (ж)



х8  
Кирпич  
1x6 (з)



х8  
Кирпич  
1x6 (к)



х8  
Кирпич  
1x6 (син)



х4  
Кирпич  
1x6 (ч)



х3  
Кирпич  
1x8 (б)



х4  
Кирпич  
1x8 (ж)



х4  
Кирпич  
1x8 (з)



х4  
Кирпич  
1x8 (к)



х4  
Кирпич  
1x8 (син)



х3  
Кирпич  
1x8 (ч)



х8  
Кирпич  
2x2 (б)



х16  
Кирпич  
2x2 (г)



х36  
Кирпич  
2x2 (ж)



х36  
Кирпич  
2x2 (з)



х36  
Кирпич  
2x2 (к)



х16  
Кирпич  
2x2 (о)



х16  
Кирпич  
2x2 (сал)



х36  
Кирпич  
2x2 (син)



х16  
Кирпич  
2x2 (ф)



х8  
Кирпич  
2x2 (ч)

## СОСТАВ НАБОРА:



х4  
Кирпич  
2х3 (б)



х8  
Кирпич  
2х3 (ж)



х8  
Кирпич  
2х3 (з)



х8  
Кирпич  
2х3 (к)



х8  
Кирпич  
2х3 (син)



х4  
Кирпич  
2х3 (ч)



х4  
Кирпич  
2х4 (б)



х12  
Кирпич  
2х4 (г)



х12  
Кирпич  
2х4 (ж)



х12  
Кирпич  
2х4 (з)



х12  
Кирпич  
2х4 (к)



х12  
Кирпич  
2х4 (о)



х12  
Кирпич  
2х4 (сал)



х12  
Кирпич  
2х4 (син)



х12  
Кирпич  
2х4 (ф)



х4  
Кирпич  
2х4 (ч)



х4  
Кирпич  
2х6 (б)



х4  
Кирпич  
2х6 (з)



х4  
Кирпич  
2х6 (к)



х4  
Кирпич  
2х6 (син)



х4  
Кирпич  
2х6 (ж)



х4  
Кирпич  
2х6 (ч)



х4  
Пластина  
2х8 (б)



х4  
Пластина  
2х8 (ч)



х12  
Кирпич для  
перекрытия  
1х2 (б)



х12  
Кирпич для  
перекрытия  
1х2 (ж)



х12  
Кирпич для  
перекрытия  
1х2 (з)



# 09

## СОСТАВ НАБОРА:



х12  
Кирпич для  
перекрытия  
1x2 (к)



х12  
Кирпич для  
перекрытия  
1x2 (син)



х12  
Кирпич для  
перекрытия  
1x2 (ч)



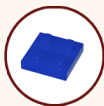
х4  
Пластина  
2x2 (ж)



х4  
Пластина  
2x2 (з)



х4  
Пластина  
2x2 (к)



х4  
Пластина  
2x2 (син)



х8  
Пластина  
2x4 (ж)



х8  
Пластина  
2x4 (з)



х8  
Пластина  
2x4 (син)



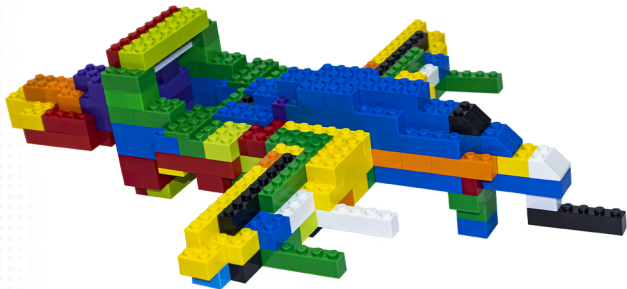
х8  
Пластина  
2x4 (к)



х2  
Разделитель  
(о)

10

**ПРИМЕРЫ СБОРКИ:**



## ПРЕИМУЩЕСТВА КОНСТРУКТОРА «ЛЁВА»

- Занятия с образовательным набором «Лева. Кирпичики для творческих занятий» позволяют развивать навыки в области мелкой моторики;
- С таким конструктором дети смогут собирать любые модели, воплощать свои фантазии и нестандартные идеи;
- Конструктор изготовлен из надежных и прочных материалов, которые гарантируют долгий срок службы;
- Детали полностью совместимы с деталями с шиповым типом соединения, что дает возможность реализовывать больше идей, не беспокоясь за прочность конструкции;
- Набор разноцветных кубиков различных форм, созданный для свободного творческого конструирования. Он позволяет детям создавать всевозможные модели, взятые из реальной жизни или вымышленных персонажей, объектов и строений.

