

СТРОИТЕЛЬНАЯ ТЕХНИКА

ВОЗРАСТ: от 3-х лет.

КОЛИЧЕСТВО ДЕТАЛЕЙ: 110 шт.



obrsnab.ru





ВОЗРАСТ: от 3 лет.



КОЛИЧЕСТВО ДЕТАЛЕЙ: 110 шт.



КОЛИЧЕСТВО ЭЛЕКТРОННЫХ УСТРОЙСТВ: не имеет.



ПРОГРАММИРОВАНИЕ: не имеет.



КОЛИЧЕСТВО ДЕТЕЙ: за одним набором может работать до 5 детей.



КОНСТРУКТОР ЛЁВА. СТРОИТЕЛЬНАЯ ТЕХНИКА

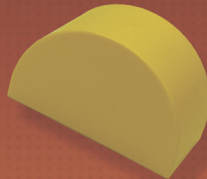
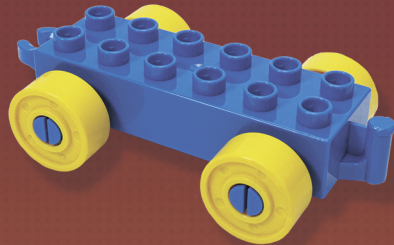
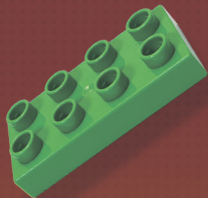
Это конструктор, с помощью которого ребёнок сможет погрузиться в интересный и увлекательный мир. Захочет больше узнать о строении и использовании специальных видах транспорта.

Через игру ребенок познакомится с особенностями устройств различных машин специального назначения. Также больше узнает о профессиях людей, работающих на этом транспорте, как они работают и какие функции они выполняют.

КОНСТРУКТОР ЛЁВА. СТРОИТЕЛЬНАЯ ТЕХНИКА

- Набор включает четыре отвёртки и встроенные винты для соединения специальных кубиков, а также массу таких разнообразных элементов, как катушки, крюки и ковши. Он является идеальным средством для начала знакомства с наукой и техникой, что помогает узнать об основных инженерных понятиях.
- Конструктор позволит ребёнку самостоятельно построить такие виды строительной техники, как: экскаватор, трактор, бетономешалку, погрузчик, строительный кран и другие.
- Данный набор отлично подходит для работы в мини-группах или индивидуально.





ЦЕЛЬ:

Развитие интереса дошкольников к техническому конструированию и начальному моделированию через конструктор 45002 «Строительная техника».

ЗАДАЧИ:

06

- Знакомство детей с различной строительной техникой, профессиями, связанными с этим видом транспорта;
- Развитие способности отличать и называть элементы конструктора, сочетать детали конструктора с учетом их свойств;
- Формирование способности предвидеть возможность совершенствования предметов;
- Развитие грамотной, разборчивой речи; обогащение словарного запаса детей новыми словами;
- Развитие слуха, коммуникативных навыков и умений;
- Повышение у детей интереса к профессиям на строительной технике, дальнейшее ознакомление со значимостью труда ;
- Развитие самостоятельных навыков конструирования, используя схемы;
- Знакомство с составными частями транспорта, определяя их форму и взаимное расположение частей;
- Развитие умений анализировать свою постройку и постройки товарищей ;
- Воспитание нравственных качеств – чувство взаимопомощи, умение работать в коллективе, навыки коммуникации в совместной и работе, аккуратность, собранность, трудолюбие.



СОСТАВ НАБОРА:



х6
Кирпич
2х2(сер)



х6
Кирпич
2х2(беж)



х2
Кирпич с
отверстиями
и зажимом
2х2(сер)



х1
Кирпич с
отверстиями
и винтом
2х4(к)



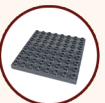
х1
Кирпич с
отверстиями
и винтом
2х4(ж)



х5
Кирпич с
отверстиями
и винтом
2х4(сер)



х7
Кирпич с
отверстиями
и винтами
4х6(ч)



х1
Пластина
8х8(сер)



х2
Платформа
поворотная
4х4(ч-ж)



х5
Крепеж с
винтом и
зажимом
2х6(сер)



х2
Крепеж с
винтом и
зажимом
2х11(сер)



х1
Пластина с
шипами и
креплением
2х3(ч)



х1
Держатель
барабанной
катушки
2х2(ч)



х4
Кирпич с
угловым
кронштейном
2х2(сер)



х2
Выхлопная
труба с
винтом
(сер)



х1
Крюк
(сер)



х1
Крюк с
лебедкой
(ч-сер)



х1
Ковш-
платформа
(к)

СОСТАВ НАБОРА:



x1
Блок бампер
с винтом
(к)



x1
Широкий
ковш
(о)



x1
Ковш глубокий
(о)



x1
Полусфера
(ж)



x1
Ковш для
бетономешалки
(ж-к)



x1
Основание для
ковша
бетономешалки
(ж)



x1
Тачка с
ручками
(син)



x1
Спойлер с
винтом
(син)



x1
Пропеллер
(сер)



x2
Пропеллер
большой
(сер)



x1
Маленькие
колеса
(ч)



x16
Колесо
(сер)



x8
Шина
(ч)



x4
Гусеница
(ч)



x3
Каркас
ветрового
стекла
(чер)



x2
Ветровое
стекло
(прозр)



x4
Отвертка
(к)



x2
Лопата
(сер)



x2
Кабина
(о)



x1
Кабина
(к)



x1
Кабина
(ж)



x1
Кабина
(син)



x2
Фигурка
человека,
строитель



x1
Фигурка
человека,
мужчина



x1
Фигурка
человека,
водитель



x1
Фигурка
человека,
полицейский



x1
Фигурка
человека,
оператор

09

ПРИМЕРЫ СБОРКИ:



ПРЕИМУЩЕСТВА КОНСТРУКТОРА «ЛЁВА» СТРОИТЕЛЬНАЯ ТЕХНИКА:

- Набор хорошего качества, детали очень яркие и гладкие;
- Скрепляются между собой прочно, поэтому поделка, сделанная ребёнком, будет очень устойчивой;
- Удобен для детской ручки и абсолютно безопасен. При производстве конструктора используется качественный и прочный пластик. Его невозможно поломать, что исключает риск травмирования ребенка. Не менее важно и то, что этот пластик не содержит вредных веществ. Данное обстоятельство позволяет родителям быть абсолютно спокойными за здоровье своих детей;
- Ребенок не ограничивает свою фантазию при собирании конструктора, он способен сам создавать совершенно новые модели. Конструктор открывает реально широкие возможности для осуществления планов или идей;
- Его можно использовать в течение долгого времени, каждый раз соединяя и разъединяя фигурки и получая при этом новые сочетания;
- Данный конструктор точно никогда не надоеет!

